

VIRKSOMHEDSPLAN

NÆSTVEDHALLERNE

2008

INDHOLD

INDHOLD	2
FORORD.....	3
SAMMENFATNING.....	4
HALLERNES FAKTA	5
MÅLSÆTNING	8
STATUS 2007	9
INDSATSOMRÅDER 2008.....	10
GRØN NØGLE.....	11
HAL 3.....	12

FORORD

Næstved Hallerne blev d. 16. september 1960 indviet som en selvejende institution.

Næstved Hallerne modtager en årlig underskudsdekning, og i denne forbindelse udarbejdes denne virksomhedsplan, som en mulighed for at give politikere og andre interesserede indblik i hvordan disse penge bruges og påtænkes brugt.

Næstved Hallernes formål er jf. hallernes vedtægter § 2, "Virksomheden skal ledes efter sunde økonomiske og forretningsmæssige principper, og ledelsen skal bestræbe sig på at få forskelligartede arrangementer henlagt til Næstved Hallerne, således at såvel idrætslige, kulturelle som erhvervmæssige formål bliver tilgodeset."

Næstved Hallerne ser sig selv som Sydsjællands naturlige midtpunkt, når det drejer sig om messer, udstillinger, sport, shows og koncerter.

Denne virksomhedsplan skal ses i lyset af at haldirektør Ole Fausø stoppede i hallerne med udgangen af 2007, nyansatte Henrik Dornfeldt stoppede med udgangen af juli 2008 og jeg herefter som nyansat halinspektør har udfærdiget denne virksomhedsplan, uden at have den store historiske baggrund.

Jeg har positivt forsøgt at bruge dette arbejde til at få noget baggrundsviden.

Formand

Jørgen Falk Henriksen

Halinspektør

Kim Petersen

SAMMENFATNING

Næstved Hallerne har med udgangen af 2007 måtte sige farvel til haldirektør gennem 28 år Ole Fausø. Ny haldirektør Henrik Dornfeldt måtte opsiges sin stilling d. 1. August, p.g.a. sygdom i familien, og Kim Petersen tiltrådte stillingen som halinspektør d. 1. August.

Derfor bærer denne virksomhedsplan præg af at der er sket et stort skifte inden for kort tid.

Faciliteterne og personalet bærer præg af et stort ønske om at kunne tilbyde vores brugere, det være sig både den lille håndboldspiller, som den store popstjerne, en oplevelse af at være velkommen i Næstved Hallerne. Samt at Næstved Hallerne som altid fremstår som et velholdt anlæg, hvor der hele tiden sker nye spændende ting.

Vi forsøger hele tiden at være i tæt kontakt med brugerne, således at vi i størst muligt omfang, kan opfylde de ønsker og behov, den enkelte måtte have, og ikke mindst at kunne være på forkant med udviklingen. F.eks. den øgede fokusering på elitesport.

Det betyder at vi tiere og tiere støder ind i et "loft" med hensyn til antallet af timer vi kan tilbyde i hallerne. Det er så også baggrunden for at hallernes bestyrelse nedsætter en arbejdsgruppe, der har arbejdet med et projekt om at opføre en ny hal 3 i tilknytning til de eksisterende haller. Dette projekt er dog sat lidt på vågeblus for tiden.

HALLERNES FAKTA

Struktur og ledelse.

Næstved Hallerne er en selvejende institution, med en bestyrelse bestående af:

4 medlemmer udpeget af Næstved Idræts Forening

2 medlemmer udpeget af Næstved byråd

2 medlemmer udpeget af LO

1 medlem udpeget af Næstved erhvervsråd

Indtil 3 medlemmer udpeget af Næstved Hallernes bestyrelse

P.t. sidder der 9 medlemmer i bestyrelsen.

Personalesammensætning.

1 Halinspektør 37 timer / uge

1 Teknisk serviceleder 37 timer / uge

3 Tekniske servicemedarbejdere 37 timer / uge

1 Sekretær 27,5 timer / uge

Faciliteter.

Hal 1, 1548 m², med 521 faste siddepladser og tilladt til 1701 personer.

Hal 2, 1920 m², tilladt til 1365 personer.

Rum 20, 143 m², indrettet til kampsport.

Multirum, 60 m², med plads til ca. 40 personer.

Derud over cafeteria, div. små rum og gangarealer.

Åbningstider og aktiviteter.

Som det ses af nedenstående tabel, er det primært skoler og seniorer, der besætter formiddage, medens det er klubber der besætter aften og lørdage.

	MANDAG			TIRSDAG			ONSDAG			TORSDAG			FREDAG			LØRDAG		
	Hal 1	Hal 2 B2	Hal 2 B3	Hal 1	Hal 2 B2	Hal 2 B3	Hal 1	Hal 2 B2	Hal 2 B3	Hal 1	Hal 2 B2	Hal 2 B3	Hal 1	Hal 2 B2	Hal 2 B3	Hal 1	Hal 2 B2	Hal 2 B3
07.30-08.00							✕											
08.00-08.30		✕			✕		✕	✕	✕									
08.30-09.00		✕		✕	✕		✕	✕	✕				✕					
09.00-09.30		✕		✕	✕		✕	✕	✕	✕	✕	✕	✕					✕
09.30-10.00		✕		✕	✕		✕			✕	✕	✕						✕
10.00-10.30		✕		✕	✕			✕		✕	✕	✕	✕	✕				✕
10.30-11.00		✕		✕	✕			✕		✕	✕	✕	✕	✕				✕
11.00-11.30		✕		✕	✕			✕		✕	✕	✕	✕	✕				✕
11.30-12.00		✕		✕	✕			✕		✕				✕				✕
12.00-12.30	✕	✕						✕	✕	✕	✕	✕						
12.30-13.00	✕	✕						✕	✕	✕	✕	✕						
13.00-13.30		✕		✕	✕	✕		✕		✕	✕		✕	✕				
13.30-14.00		✕		✕	✕	✕		✕		✕	✕		✕	✕				
14.00-14.30				✕	✕	✕		✕					✕	✕				
14.30-15.00				✕	✕	✕		✕					✕	✕				
15.00-15.30	✕	✕	✕	✕	✕	✕	✕			✕	✕	✕	✕	✕				
15.30-16.00	✕	✕	✕	✕	✕	✕	✕			✕	✕	✕	✕	✕				
16.00-16.30	✕	✕	✕	✕	✕	✕	✕	✕	✕	✕	✕	✕	✕	✕	✕			
16.30-17.00	✕	✕	✕	✕	✕	✕	✕	✕	✕	✕	✕	✕	✕	✕	✕			
17.00-17.30	✕	✕	✕	✕	✕	✕	✕	✕	✕	✕	✕	✕	✕	✕	✕			
17.30-18.00	✕	✕	✕	✕	✕	✕	✕	✕	✕	✕	✕	✕	✕	✕	✕			
18.00-18.30	✕	✕	✕	✕	✕	✕	✕	✕	✕	✕	✕	✕	✕	✕				
18.30-19.00	✕	✕	✕	✕	✕	✕	✕	✕	✕	✕	✕	✕	✕	✕				
19.00-19.30	✕	✕	✕	✕	✕	✕	✕	✕	✕	✕	✕	✕	✕	✕				
19.30-20.00	✕	✕	✕	✕	✕	✕	✕	✕	✕	✕	✕	✕	✕	✕				
20.00-20.30	✕	✕	✕	✕	✕	✕	✕	✕	✕	✕	✕	✕	✕					
20.30-21.00	✕	✕	✕	✕	✕	✕	✕	✕	✕	✕	✕	✕	✕					
21.00-21.30	✕	✕	✕	✕	✕	✕	✕	✕	✕	✕	✕	✕	✕					
21.30-22.00	✕	✕	✕	✕	✕	✕	✕	✕	✕	✕	✕	✕	✕					

✕ Skolerne ✕ Klubberne ✕ Idræt & samvær ✕ Senior Motion ✕ Giganterne

WEEKENDER

Ud over nævnte træningstider på hverdage og lørdag formiddage, lejes hallerne ud til messer, koncerter, udstillinger, konferencer, turneringskampe for idrætsklubberne o.s.v.

På årsplan er hallerne i brug ca. 45 weekender med mindst 1 hal i brug hver weekend.

ÅBNINGSTIDER OG FERIER

Daglig åbningstid:	07.30 – 22.00
Weekender:	08.00 – 22.30 samt i forbindelse med arrangementer.
Sommerferie:	Juli måned er lukket for træning, der udføres store reparations opgaver, samt hovedrengøring af hallerne.
Juleferie:	Der er lukket for træning, men åbent for arrangementer.
Helligdage:	Lukket for træning, men åbent for arrangementer.

MÅLSÆTNING

- ✓ *At de fysiske rammer, inventaret og sportsrekvisitterne i Næstved Hallerne til stadighed lever op til de krav og forventninger, brugere og myndigheder stiller.*
- ✓ *At alle faciliteter altid er rene og vedligeholdte, så det ser indbydende ud for brugerne*
- ✓ *At alle interessegrupper i institutionens naturlige opland får mulighed for at leje nødvendige haltid.*
- ✓ *At alle brugerne behandles ens, dog at der altid er tid til individuel behandling af problemer og den enkelte bruger.*
- ✓ *At personalet er veluddannet, fleksibelt og serviceminded.*
- ✓ *At der er optimale arbejdsforhold med høj grad af selvforvaltning og ansvar for personalet.*
- ✓ *At hele institutionen virker som en stor enhed med højt serviceniveau og udstrakt fleksibilitet.*
- ✓ *At de økonomiske overenskomster med kommunen og organisationer overholdes*
- ✓ *At alle øvrige forpligtelser i forhold til brugere, leverandører og personale overholdes.*
- ✓ *At sikre NÆSTVED HALLERNE som et sports- og kulturcentrum – "et værested"-i Næstved og det naturlige opland, hvor alle, også minoriteter og græsrodde har mulighed for at prøve deres ideer, både sportslige og kulturelle.*

STATUS 2007

- ✓ Udvidelse af porte i hal 2, hvorved ind og udførsel af materiale til hallerne blev meget nemmere.
- ✓ Nyt scoringsanlæg i hal 1.
- ✓ Inventar køb i forbindelse med ny forpagter i cafeteria, forhenværende forpagter havde selv investeret i div. maskiner til køkkenet, da han rejste købte hallerne disse maskiner, det er nu hallernes ejendom.
- ✓ Indkøb af gaffeltruck, for at lette arbejdet ved store opstillinger, samtidigt fik vi et antal store reoler, hvorved vi ved hjælp af gaffeltrucken kunne få stablet inventaret.

INDSATSOMRÅDER 2008

- ✓ Forsegling af loftplader hal 2, da der blev konstateret at de indeholder asbest.
- ✓ Indkøb af stole tribune, ved musikarrangementer, er det et problem at de bagerste ikke kunne se godt nok og da Fladså teater havde en til salg, køber vi den.
- ✓ Modernisering af administration, herunder overgang af regnskabsføring fra kolonne bøger til elektronisk samt booking via foreningsportalen.
- ✓ Omlægning af renovationsordningen, dels til mindre containere og dels kom de til at stå et andet sted, hvor det ikke er muligt for andre at benytte dem.
- ✓ Udbedring af svampeskade på Hal 2 øst facade, betalt af Top Danmark.
- ✓ Forberedelse til udbedring af syg svampeskadet gavl, anmeldt til Top Danmark.
- ✓ Omlægning af 2 soverum til nyt multirum.
- ✓ Der arbejdes videre med ny hal 3.
- ✓ Vandløse urinaler der tages endelig bestemmelse for overgang til nye urinaler primo 2009.

GRØN NØGLE

Miljøpolitik for Næstved Hallerne.

1. Næstved Hallernes miljøpolitik er hele tiden at være på forkant med nye tiltag inden for al miljø, der er relevant for arbejdspladsen.
2. Behandle miljøspørgsmål i en åben og positiv dialog med medarbejder, brugere, myndigheder og leverandører.
3. Tilskynde vores leverandører til at levere ydelser og produkter der skåner miljøet.
4. Sortere alt vores affald med henblik på at genbruge mest muligt og derved ikke belaste miljøet.
5. Arbejde på at installere og vedligeholde foranstaltninger, der reducerer energi og vandforbrug.

Miljø handleplan.

1. Involvere personalet til at tænke og handle miljøbevidst.
2. Arbejde sammen med kommunen med en bedre affaldspolitik i 2008.
3. Arbejde med at installere vand fri urinaler på hovedtoiletterne i 2008.
4. Arbejde på at få udgifterne til affald, vand og strøm inkluderet i lejeaftaler.

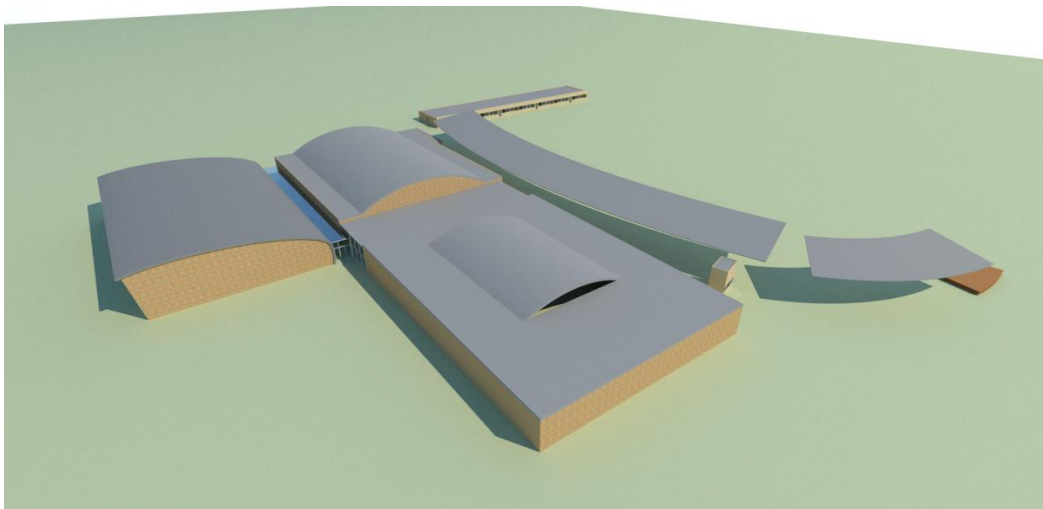
STATUS

- ✓ Arbejdet med Grøn nøgle, som hallerne er certificeret til, fortsætter.
- ✓ Der er i 2007 realiseret en affaldspolitik, herunder en bedre sortering af affaldet og ændret struktur på containere besparelse på årsplan ca. 25.000 kr.
- ✓ Arbejdet med at få ændret de eksisterende urinaler til vandløse urinaler er startet i 2007, men er udsat og forventes klart primo 2009.
- ✓ Der arbejdes på at forbrugsafgifter(renovation, vand og strøm) i forbindelse med arrangementer og messer påføres lejerne, som en miljø afgift.

HAL 3

Ønsket er at bygge hal 3 på siden af hal 2 over mod parkeringspladsen, hallen skulle indeholde: Basketball, badminton, håndbold og gymnastik med tilhørende spring grav.

Hallen vil kunne opfylde en række behov fra dels elitesporten med mulighed for flere træningspas og dels fra bredden, ved at få samlet en række aktiviteter, der i dag enten udføres i en lang række af kommunale anlæg og eller må flyttes til f.eks. Nakskov for gymnastik's vedkommende.



Samtidigt vil en hal 3 kunne gøre at der ved store arrangementer i hal 1 og 2, stadigvæk vil være mulighed for at dyrke idræt i Næstved Hallerne.

